

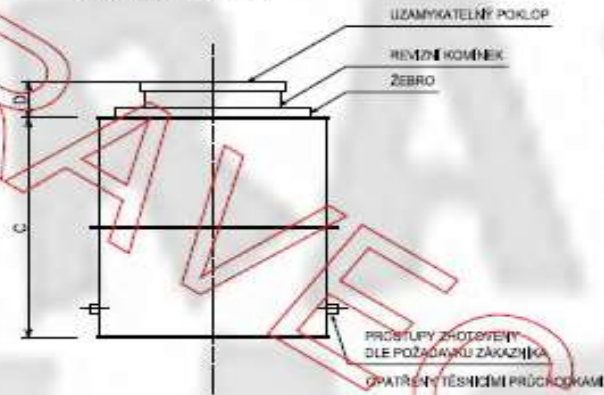
Technické parametry a nákres – vodoměrná šachta kruhová

Sortiment	Vnější průměr (mm)	Vnitřní průměr (mm)	Výška bez revizního komínu (mm)	Výška s revizním komínem (mm)	Průměr revizního komínu (mm)
Vodoměrná šachta kruhová č.1	1200	1000	1400	600	100
Vodoměrná šachta kruhová č.2	1300	1200	1500	600	100
Vodoměrná šachta kruhová č.3	1500	1400	1700	600	100

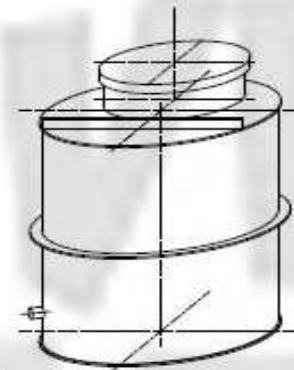
Zobrazené umístění průchodů pro připojení vodoměru je pouze orientační, každý zákazník uvede do zaslaného schématu, které obdrží po objednání vodoměrné šachty, požadovanou polohu, výškové umístění a průměr průchodů, výšku revizního komínu a další požadavky.

MRAVEC PLAST

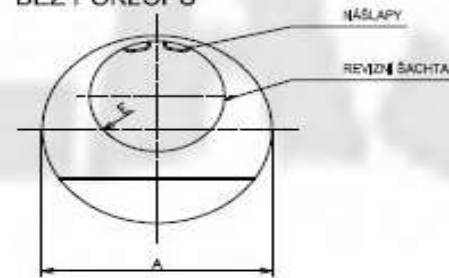
BOČNÍ POHLED



CELKOVÝ POHLED



POHLED SHORA BEZ POKLOPU



MRAVEC PLAST Sídlo: Mladá Boleslav Ústavní 104, 258 01 Mladá Boleslav IČ: 252793224 DIČ: CZ252793224	MRAVEC PLAST	Měřítko: 1:20	Kreslil: Svoboda	Schválil:	Datum: 03/2016
	Název: VODOMĚRNÁ ŠACHTA SAMONOSNÁ KRUHOVÁ				
	Č. výkresu:	Lst: 1 Inf: -			